



# MUSESCORE

Michel DEFOURNY, 2024



# MUESCORE

1. Choix...
  2. Ecriture
  3. Partition
  4. Jeu
  - 5, Programmes annexes
- 

# 1. CHOIX

## 1.1 Parmi de nombreux logiciels...

- Meilleur logiciel de notation musicale

- (<https://emastered.com/fr/blog/best-music-notation-software>)

- Les 3 grands:


Logiciel	Editeur	Pro's	Con's
Finale	Make Music		
Sibelius	Avid		
Dorica	Steinberg		

- <https://geekflare.com/fr/best-music-notation-software/>

# 1. CHOIX

## 1.2 V3 ou V4?

Il y a des choses bien en V4, mais...

- ▶ V4 non terminée: <https://musescore.org/en/node/334701>
- ▶ J'aime moins l'IHM (peut-être question d'habitude?)
- ▶ Manque barre d'outil « Fichier » 
- ▶ ...

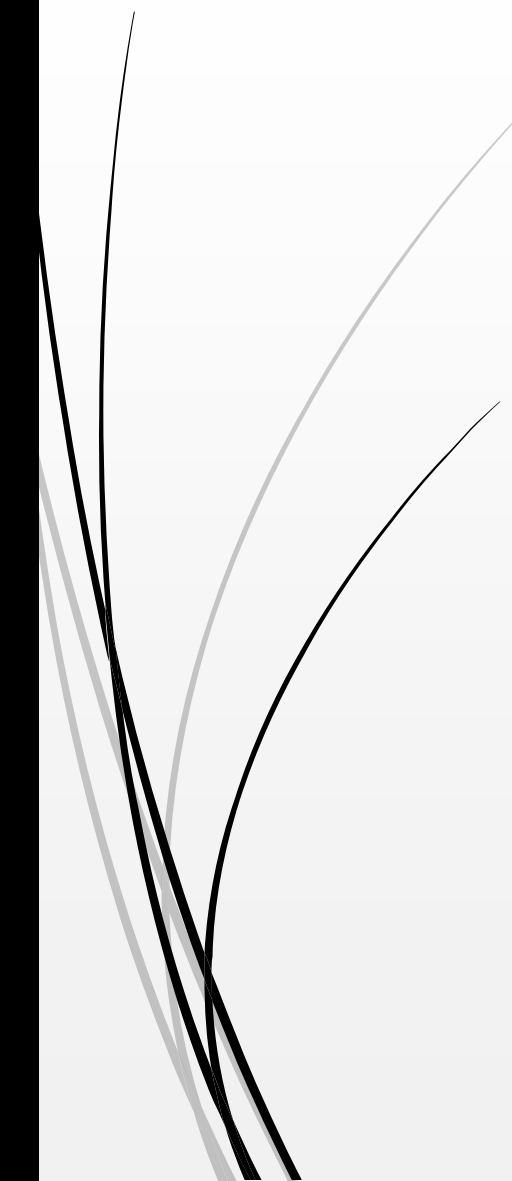
→ je reste encore en V3 pour le moment...

(mais c'est un choix personnel et je regarde la 4 de temps en temps)



# 1. CHOIX

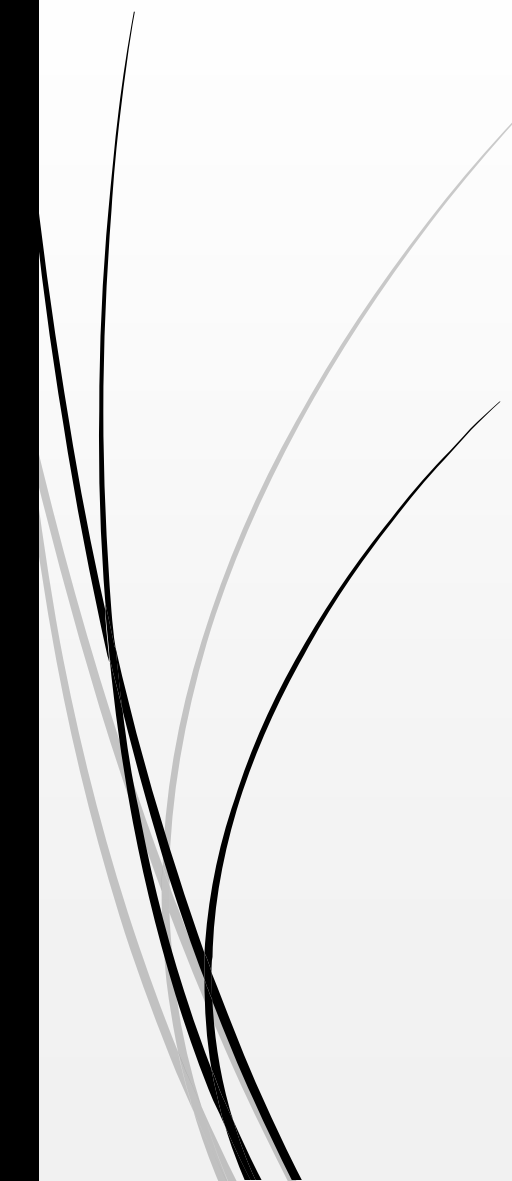
## 1.3 MuseScore: ce que j'aime

- Gratuit
  - Relativement intuitif
  - Peu buggé (V3 en tout cas)
  - Complet (pour mon niveau en tout cas)
  - Export PDF (partition) (conducteur + partition séparées)
  - Export mp3 (audio) de qualité correcte (instruments)
- 



# 1. CHOIX

## 1.4 Références...

- <https://papiermusique.fr/docs/logiciels-editeurs-de-partitions>
  - <https://emastered.com/fr/blog/best-music-notation-software>
  - <https://geekflare.com/fr/best-music-notation-software>
  - <https://dreamityourselfmusician.com/logiciels-notation-musicale/>
- 

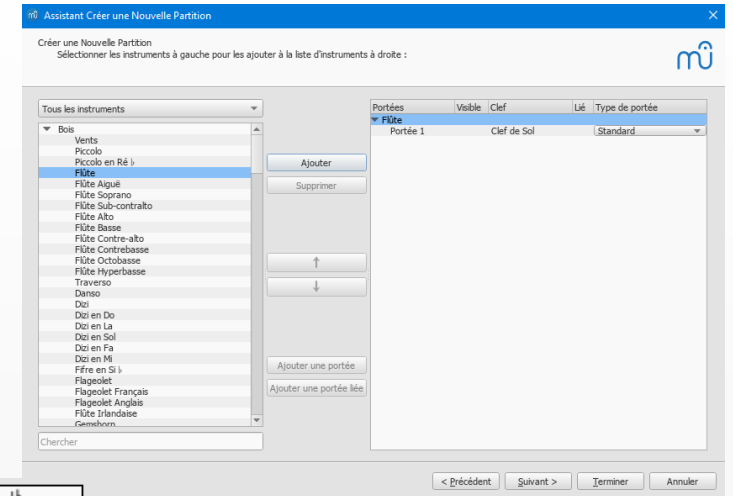
# 2. Ecriture

- Nouvelle partition: sélection des instruments etc
- Armure, mesure, tempo, etc

- ▶ Clefs
- ▶ Armures
- ▶ Indications de mesure
- ▶ Crochets système
- ▶ Altérations
- ▶ Articulations
- ▶ Respirations et pauses
- ▶ Ornaments
- ▶ Fioritures
- ▶ Têtes de note
- ▶ Lignes
- ▶ Barres de mesure
- ▶ Arpèges et glissandos
- ▶ Texte
- ▶ Trémolos
- ▶ Tempo
- ▶ Nuances
- ▶ Doigté
- ▶ Reprises
- ▶ Diagrammes d'accord
- ▶ Sauts et espacements
- ▶ Cadres et mesures
- ▶ Propriétés des ligatures

Examples of musical notation including various clefs (soprano, alto, tenor, bass), key signatures (one sharp, one flat, two sharps, two flats), and time signatures (2/4, 3/4, 4/4, 5/4, 6/4, 3/8, 6/8, 7/8, 9/8, 12/8, common time).

♩ = 80	♩ = 80	♩ = 80	♩ = 80	♩ = 80	♩ = 80
Grave	Largo	Lento	Adagio	Andante	Moderato
Allegretto	Allegro	Vivace	Presto	♩ = ♩	♩ = ♩
♩ = ♩	♩ = ♩	♩ = ♩	♩ = ♩		Plus



# 2. Ecriture

- Cléfs
- Armures
- Indications de mesure
- Crochets système
- Altérations

b	b	#	x	b	b	b	[ ]	( )	Plus
---	---	---	---	---	---	---	-----	-----	------

- Articulations

↑	↓	↖	↗	↘	↙	↕	↔	↔	↔	↔	↔	+	o	o
---	---	---	---	---	---	---	---	---	---	---	---	---	---	---

- Respirations et pauses
- Ornements

∞	∞	<i>tr</i>	~	~	~	~	~	~	~	~	~	Plus
---	---	-----------	---	---	---	---	---	---	---	---	---	------

- Floritures
- Têtes de note
- Lignes

( )	<	>	cresc...	dim...
<i>mf</i> <	.	.	.	.
<i>8</i> .....	<i>8</i> .....	<i>15</i> .....	<i>15</i> .....	<i>22</i> .....
<i>22</i> .....	<i>22</i> .....	<i>22</i> .....	—	—
—	—	<i>tr</i> .....	~	~
~	VII	—	•	let ring -1
~	~	~	~	P.M. --1
Plus				

- Barres de mesure
- Arpèges et glissandos
- Texte
- Trémolos

Affichage continu

Palettes

Mélangeur

Inspecteur

Mélangeur

Jouer seulement la partie

Nom : Clarinette en Si b      MIDI

Canal : normal    Set de batterie     Port : 1    Canal : 1

Son : Clarinet Expr.    Reverb : 0

Volume : 111    Chorus : 0

Pan : 55    Couper le son de la Voix

Couleur de piste :

1	2	3	4
---	---	---	---

Inspecteur

▼ Élément

Visible    Couleur :

Placement automatique

Distance minimum : 0,70esp.

Décalage : X : 0,00sp    Y : 3,50sp

Position dans la pile (Z) : 5100

▼ Ligne

Ligne visible

Autoriser la diagonale

Couleur de ligne :

Épaisseur de la ligne : 0,13esp.

Style de ligne : Continue

▼ Détails de ligne de texte

Début de crochet : Aucun

Extrémité de crochet : Aucun

Texte de début

Continuer le texte

Texte de fin

▼ Crescendo / Decrescendo

Type : Crescendo

Entourer

Hauteur : 1,20esp.

Hauteur du prolongement : 0,50esp.

Position : Au-dessous

Étendue des nuances : Partie

Changement de vitesse : 10

Utiliser les nuances sur une seule note

Type de nuances : Par défaut (linéaire)




## 2. Ecriture

### ► Raccourcis clavier



Mais aussi:

- **S** : staccato (ajout/suppression de points) sur la sélection
- **s** : legato (  ) sur la sélection
- **n** : ajout de notes
- **v** : visibilité de la sélection (on/off)
- **Ctrl-I** : ajout des paroles (lyrics) à partir de la note sélectionnée
- **↑** et **↓** : monter / descendre la sélection d'un demi-ton
- **Shift-↑** et **shift-↓** : monter / descendre la sélection d'une octave
- **Ctrl-Shift-↑** et **ctrl-shift-↓** : faire passer la sélection sur la portée supérieure / inférieure (piano etc)
- + tous les raccourcis Windows (**ctrl-c**, **ctrl-v**, **ctrl-z**, **ctrl-f**, **ctrl-a**, etc)

# 3. Partition

- Mise en page générale
- Parties
- Mises en page par partie si nécessaire
- Export pdf

The screenshot shows the 'Style' dialog box with the 'Page' tab selected. The left sidebar lists various musical notation elements, with 'Page' highlighted. The main area contains settings for page layout, including margins, system spacing, and vertical frame margins. Several options are checked, such as 'Créer une clef pour tous les systèmes', 'Créer une armure pour tous les systèmes', 'Créer le rappel des clefs', 'Créer le rappel des indications de mesure', and 'Créer le rappel des armures'. Buttons for 'OK', 'Annuler', and 'Appliquer à l'ensemble des parties' are visible at the bottom right.

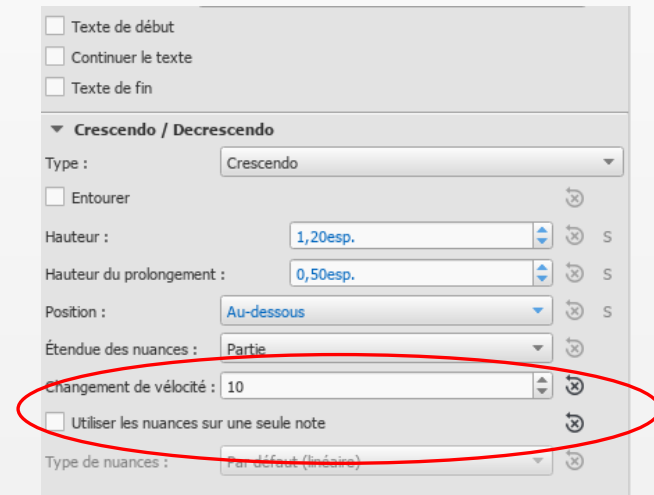
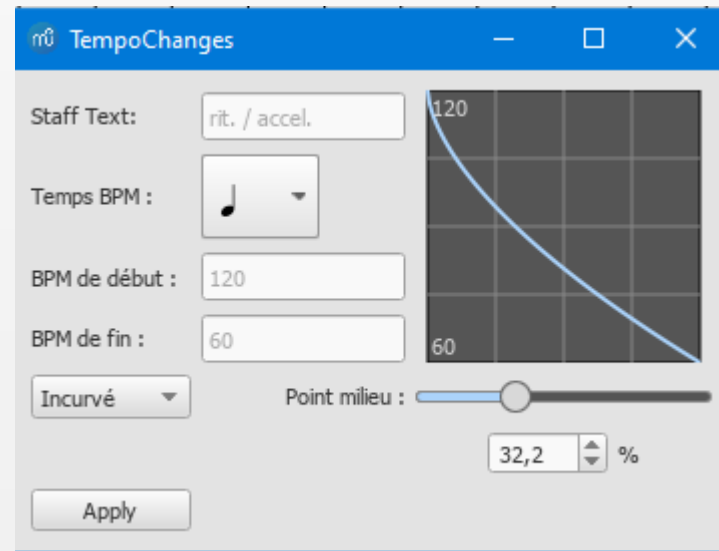
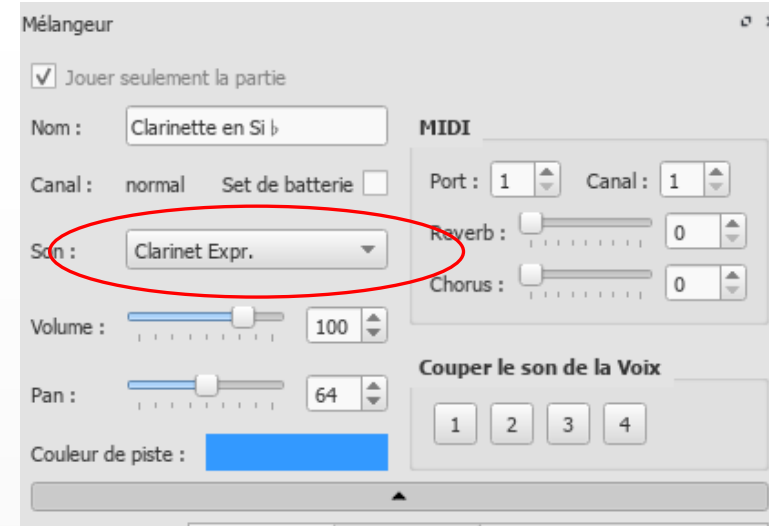
Setting	Value
Marge au-dessus de la musique	7,0esp.
Marge au-dessous de la musique	7,0esp.
Distance entre les portées	6,5esp.
Distance entre portées de claviers dans l'accolade	6,5esp.
Distance minimale entre deux systèmes	8,5esp.
Distance maximale entre deux systèmes	15,0esp.
Marge supérieure du cadre vertical	7,0esp.
Marge inférieure du cadre vertical	7,0esp.
Seuil de remplissage du dernier système	30%

Options checked:

- Créer une clef pour tous les systèmes
- Créer une armure pour tous les systèmes
- Créer le rappel des clefs
- Créer le rappel des indications de mesure
- Créer le rappel des armures

# 4. Jeu

- Instruments
- Nuances (Inspecteur)
- Variation de tempo (plugin)
- Export mp3



## 5. Programmes annexes

- **Pdfsam**: fusion de fichiers pdf (ajout de pages de titre ou autres)

<https://pdfsam.org/fr/download-pdfsam-basic/>

(version basic suffisante)

- **save.cmd**: script pour sauver l'état actuel de la partition :

ex: **AtonalFunDipe\_2022.10.24\_23h55m.mscz**

```
@echo off

set name=AtonalFunDipe
set ext=mscz

for /F "tokens=1,2*delims=: " %%i IN ('TIME /T') do set tt=%%ih%%jm
for /F "tokens=1,2,3*delims=- " %%i IN ('DATE /T') do set dd=%%k.%%j.%%i
copy "%name%.%ext%" "%name%_%%dd%_%%tt%.%ext%"

pause
```