

Quelques précisions sur les indications dans le texte

Sul corde : jouer sur les cordes, à l'intérieur du piano

Sul taste : jeu « normal » / jouer sur les touches

Palm cluster : agglomérat de sons joués par la paume de la main

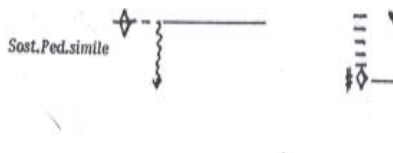
Gliss fing. ou gliss (finger) : glissando à l'intérieur du piano (à queue), sur les cordes avec le bout des doigts

Gliss nail : glissando à l'intérieur du piano (à queue), sur les cordes avec les ongles (en retournant la main)

reg. sup. 1 : « registre supérieur 1 » / jouer dans le premier groupe de cordes supérieures délimité par les barres de cadre du piano

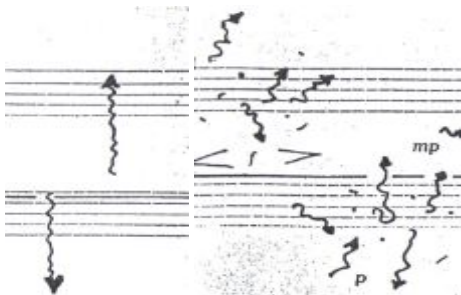
reg. Sup. 2 : « registre supérieur 2 » / jouer dans le 2ème groupe de cordes supérieures délimité par les barres de cadre du piano

Notes losangées :



notes longues tenues par la pédale sostenuto (3^{ème} pédale) ou, à défaut, notes tenues et prolongées en les reprenant , sans attaque, pour changer la pédale droite (pédale forte) avant qu'un autre trait ne soit joué.

Flèches : Trait de notes rapidement et librement jouées , comme des arpégés, vers le haut, ou vers le bas , ou dans tous les sens (approximativement selon le graphisme indiqué)



3. The blue comet through the sand-like-time - La comète bleue dans le sable du temps

"Libero"
54

Dissonant finger pattern
figure pianistique dissonante
"Linea"
sempre mf, legato
molto cantabile

Sost.ped sepre (follow Linea-suivre Linea)
(and change - et changer)

* Sost.Ped.simile

any high note
pp

espr.

senza ped.

* sost.ped.simile
piu f

mf
sost.ped.,

mp

mf

* Ped.

more diversified patterns
figures plus diversifiées

allarg.

sost.ped.

La durée des notes losangées doit dépendre de la longueur et du nombre de traits improvisés. L'espace entre elles donne une indication approximative de durée.

The duration of the diamond-notes depends on the length of the improvised patterns between them and how many are written. The space between them gives an approximate indication of their length.

2. The tie of the open present time - Le noeud du présent déployé

First System:

- Tempo: $\text{♩} = 144$
- Measure 1: *sffz* 8va bassa, *sost.ped.*
- Measure 2: *sffz*, *ten.*, *p*, *pp*, *Ped.*
- Measure 3: *poco rit.*, *sul corde (nail)*, *gliss*, *p*
- Measure 4: *sul corde, medium register*, *ad libitum*, *pp*
- Measure 5: *ritard...*, *tempo 1°*, *sul corde sup.reg.1*, *sup.reg.2*, *ad libitum*, *gliss (nail)*, *gliss (fing)*, *pp*
- Measure 6: *Palm clusters, sul corde grave*, *mp*, *mf*, *f*, *mf p*, *Ped.*

Second System:

- Tempo: $\text{♩} \approx 60$, *allarg.*, 8va
- Measure 7: *sul corde reg. sup.1*, *gliss (finger)*, *pp*, *ppp*
- Measure 8: *9/3*, *4*, *mf*, *sost.ped.*
- Measure 9: *f cresc*, *p*, *pp*, *Ped.*
- Measure 10: *sul corde*, *p*, *ppp*, *Ped.*
- Measure 11: *sul tasto*, *mp*, *ppp*, *Ped.*
- Measure 12: *sul corde*, *p*, *ppp*, *Ped.*
- Measure 13: *sul corde sup reg.1*, *gliss fing.*, *pp*

Third System:

- Tempo: $\text{♩} = 144$, *tempo 1°*
- Measure 14: *sul corde medium*, *gliss (nail)*, *ff*, *p*, *mf*, *8bassa*, *sost.ped.*

Legend:

- \times double plucked strings with fingertips, relative pitch
- \times cordes pincées doubles, avec le bout des doigts, hauteurs relatives.
- \star plucked precise strings, with fingertips - cordes pincées du bout des doigts, hauteurs précises
- \uparrow lowest or highest note of the register. Note la plus grave ou la plus aigüe du registre.

LIENS ENTRE CONSTELLATIONS PRESENTES ET FUTURES ~ TIES BETWEEN PRESENT FUTURE CONSTELLATIONS

pour piano solo for solo piano

FANNY TRAN

1. The travel of the leading star - Le voyage de l'étoile conductrice

remembering the Toronto Planetarium
en souvenir du Planétarium de Toronto

Ca 3-4 sec.
+ + (simile)
pp sffz

Ca 6-7"
L.v.
pp sffz

(sim.)
pp L.v. ppp

Péd — (sempre)

8bassa

notes à utiliser pour une improvisation, en les octaviant dans l'aigu à volonté
notes to be used for improvising, with free octaviations above the given pitches

pp sffz L.v. ppp

(sim.)
pp sffz L.v. ppp

8bassa

pp sffz L.v. ppp

(sim.)
pp sffz L.v. ppp

pp sffz L.v. ppp

(sim.)
pp sffz L.v. ppp

8bassa

pp sffz L.v. ppp

(sim.)
pp sffz L.v. ppp